

## 一、产品特点

- 2.4GHz ISM 频段
- 双向功放，收发一体
- 高达2Mbps数据速率
- 支持6个节点组网
- 支持125个射频通道
- 极低功率消耗
- 高灵敏度外接天线接口（旁保留外接天线接口）
- 带有PA放大，适合超远距离传输数据
- 接收带LNA低噪声放大，适合超远距离传输数据
- 输出功率可软件设置

## 二、电气参数

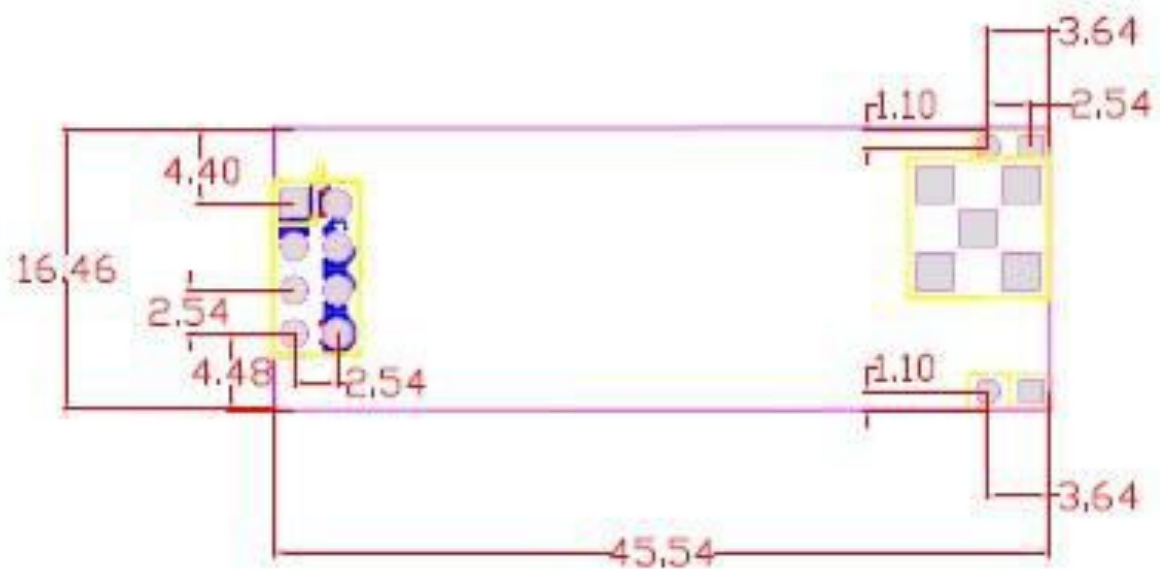
参数（条件）	数值	单位
使用电压	3——3.6V(推荐 3.3V)	V
最大输出功率	+20	dBm
发射模式工作电流(峰值)	115	mA
接收模式工作电流(峰值)	45	mA

掉电模式电流	4.2	uA
工作温度	-20~70	°C
接收灵敏度2Mbps模式	-92	dBm
接收灵敏度1Mbps模式	-95	dBm
接收灵敏度250kbps模式	-104	dBm
PA增益	20	dB
LNA增益	10	dB
LNA噪声系数	2.6	dB
天线增益（峰值）	2	dBI

有效传输距离 (空阔地直线可视)	大于1000	m
------------------	--------	---

### 三、尺寸及引脚定义

尺寸:



引脚定义

GND VCC  
CE CSN  
SCK MOSI  
MISO IRQ

管脚		功能	方向	备注
PIN 1	GND	地线		
PIN 2	VCC	电源输入, 1.9-3.6V		
PIN 3	CE	工作模式选择, TX 或 RX 模式选择	I	
PIN 4	CSN	SPI 片选使能, 低电平使能	I	
PIN 5	SCK	SPI 时钟	I	
PIN 6	MOSI	SPI 输出	I	
PIN 7	MISO	SPI 输入	O	
PIN 8	IRQ	中断输出	O	

#### 四、说明

本模块属于静电敏感设备, 评估测试请在防静电工作台上进行  
工作电压请勿高于3.6V  
详细编程及使用方法, 请参照对应主芯片 NRF24L01+的官方文档